

### Barriere miniaturizzate M8 ad alta velocità DC serie H8

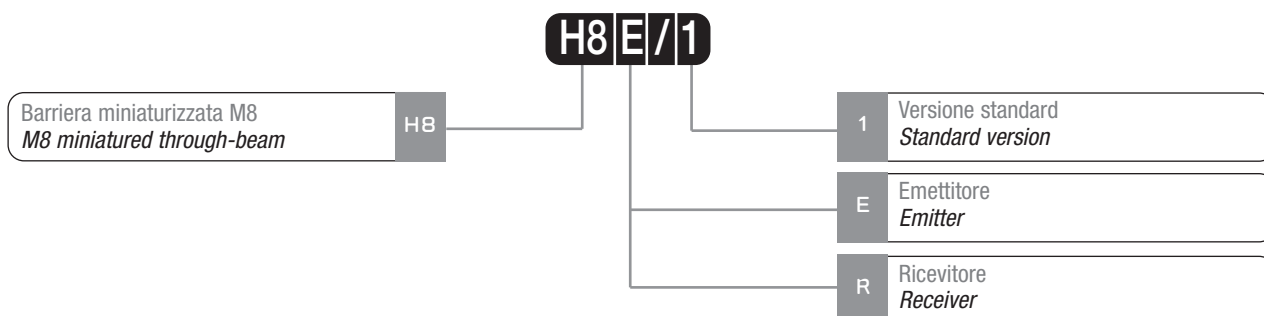
M8 miniaturized through-beam sensors DC H8 series



### Caratteristiche principali Main features

- > Dimensioni estremamente ridotte: M8  
> *Very small dimensions: M8 housing*
- > Elevata frequenza di commutazione: 50 kHz  
> *High switching frequency: 50 kHz*
- > Completamente amplificate  
> *Completely amplified*
- > Grado di protezione IP67  
> *IP67 protection degree*
- > Contenitore in acciaio di grande robustezza  
> *Strong stainless steel housing*
- > Approvazioni: CE  
> *Approvals: CE*

### Descrizione del codice - Code structure



### Modelli disponibili - Available models

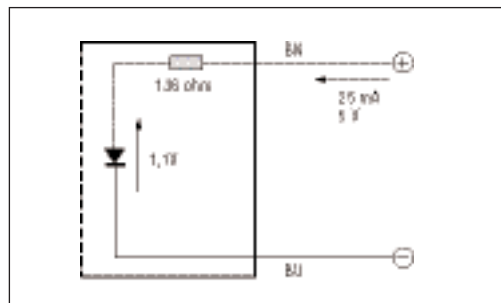
Modello Model	Portata Distance	Contenitore Housing	Uscita Exit	Open collector	Note
Emettitore Emitter	80 mm	Acciaio inox Stainless steel	Cavo / Cable	H8E/1	5 Vdc - 25 mA
Ricevitore Receiver		Acciaio inox Stainless steel	Cavo / Cable	H8R/1	I <sub>max</sub> = 50 mA - P <sub>max</sub> = 250 mW

### Specifiche (In accordo con IEC EN 60947-5-2 / DIN 44030) - Specifications (According to IEC EN 60947-5-2 / DIN 44030)

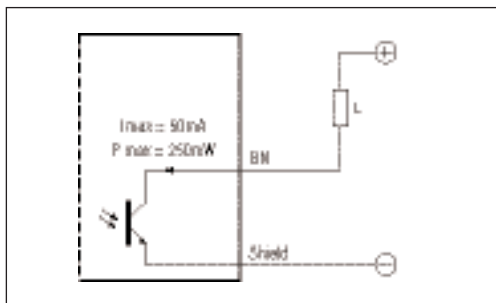
Modelli / Models	H8
Distanza di rilevazione nominale / Nominal sensing distance	80 mm
Emissione / Emission	Infrarosso (880 nm) / Infrared (880 nm)
Oggetto minimo rilevabile / Minimum detectable object	-
Ripetibilità / Repeat accuracy	-
Tensione alimentazione / Supply voltage	5 Vdc (E1), 30 Vdc max (R1)
Ondulazione residua / Ripple	≤ 1%
Corrente assorbita / No load supply current	25 mA (E1)
Corrente di uscita (nominale) / Load current (nominal)	≥ 2.5 mA
Corrente di uscita (massimo) / Load current (maximum)	≤ 50 mA, 250 mW
Corrente di perdita / Leakage current	-
Caduta di tensione in uscita / Voltage drop	≤ 0,2 V @ 2,5 mA
Tipo di uscita / Output type	Collettore aperto / Open collector
Frequenza di commutazione / Switching frequency	50 kHz
Ritardo alla disponibilità / Time delay before availability	-
Protezioni elettriche alimentazione / Supply electrical protections	-
Protezioni elettriche uscita / Output electrical protections	-
Limiti di temperatura operativa / Operative temperature range	-25°C ... +70°C (senza condensa / without freeze)
Interferenza alla luce esterna / Interference to external light	150 lux (lampada incandescente / incandescent lamp)
Grado di protezione IP / IP protection degree	IP67 (EN60529)
Indicatori LED / LED indicators	-
Materiale contenitore / Housing materials	Acciaio inox / Stainless steel
Materiale ottica / Optic materials	Plastico / Plastic

### Schemi elettrici delle connessioni - Electrical diagrams of the connections

#### H8E/1 Emettitore / Emitter



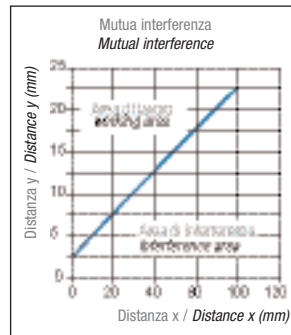
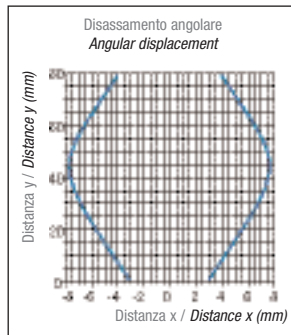
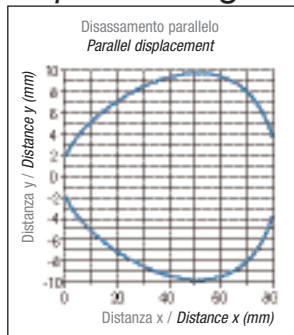
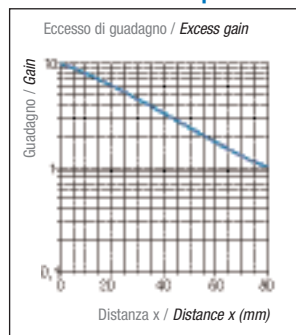
#### H8R/1 Ricevitore / Receiver

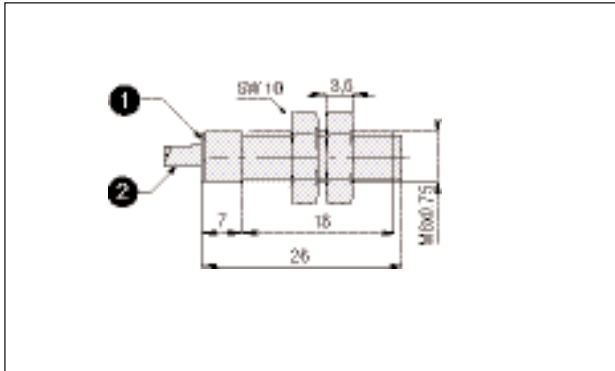


#### Legenda Key

- BN → marrone/brown
- BK → nero/black
- PK → rosa/pink
- BU → blu/blue
- WH → bianco/white
- GY → grigio/gray

### Curva di risposta - Response diagram





### Legenda / Key

- ① Uscita cavo assiale  
*Axial cable exit*
- ② Cavo 1 x 0,14 mm + schermato, Ø 3,1 mm, PVC, 2 m  
*Cable 1 x 0,14 mm + shield, Ø 3,1 mm, PVC, 2 m*